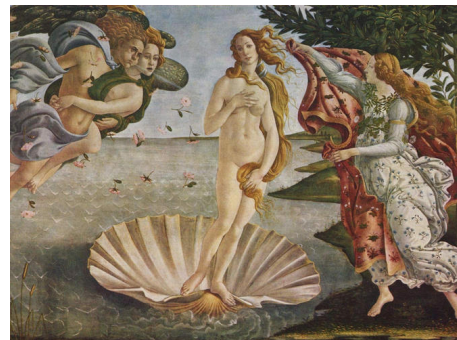


# Visita agli Uffizi

Mercoledì, 24 Febbraio 2021



## PROGRAMMA

Partenza in treno da Asciano alle ore 08:02, arrivo a Firenze SMN alle 10.08, incontro con la guida per la visita della Galleria. GRUPPO MASSIMO DI 9 PERSONE

La Galleria degli Uffizi è un [museo statale di Firenze](#), che fa parte del complesso museale denominato [Gallerie degli Uffizi](#) comprendente, oltre alla suddetta galleria, il [Corridoio Vasariano](#), le collezioni di [Palazzo Pitti](#) e il [Giardino dei Boboli](#), che insieme costituiscono per quantità e qualità delle opere raccolte uno dei più importanti [musei](#) del mondo.

Vi si trovano la più cospicua collezione esistente di [Raffaello e Botticelli](#), oltre a nuclei fondamentali di opere di [Giotto](#), [Tiziano](#), [Pontormo](#), [Bronzino](#), [Andrea del Sarto](#), [Caravaggio](#), [Dürer](#), [Rubens](#) ed altri ancora. Mentre a [Palazzo Pitti](#) si concentrano le opere pittoriche del Cinquecento e del [Barocco](#) (spaziando da [Giorgione](#) a [Tiziano](#), da [Ribera](#) a [Van Dyck](#)), ma anche dell'Ottocento e Novecento italiano.

Il museo ospita una raccolta di opere d'[arte](#) inestimabili, derivanti, come nucleo fondamentale, dalle collezioni dei [Medici](#), arricchite nei secoli da lasciti, scambi e donazioni. Divisa in varie sale allestite per scuole e stili in ordine cronologico, l'esposizione mostra opere dal XII al XVIII secolo, con la migliore collezione al mondo di opere del [Rinascimento fiorentino](#).

Pranzo e pomeriggio liberi, partenza dalla Stazione di Firenze ore 17.10 arrivo ad Asciano ore 19.58

**Necessario utilizzo della mascherina.**

**Programma di viaggio elaborato nel rispetto della normativa anti COVID.**

**CONFERMATA**

**PREZZO: € 60,00**

## LA QUOTA COMPRENDE:

Viaggio in treno – biglietto di ingresso e prenotazione salta fila agli Uffizi -Visita guidata PRIVATA (9 PERSONE)  
– Auricolari per il distanziamento- accompagnatore.

## LA QUOTA NON COMPRENDE:

Pranzo, extra di carattere personale